

*“Pongamos nuestro grano de arena para el futuro: deja que la energía natural trabaje para ti y las nuevas generaciones!”*

**Estimado Cliente,**

Grupo DESMEX como siempre agradece su interés leyendo nuestro boletín mensual! Este mes nos gustaría presentarle a su atención un nuevo producto de manejamos aquí en nuestra empresa – **Abrepuerta Eléctrica Solar**

Robusto diseño de abrepuerta electro-mecánica para cocheras con dos hojas con altura máxima de cochera 2.00m.

**Datos técnicos de la pila:**

Tiempo de uso con cuatro ciclos de abrir/ cerrar al día

Aprox. 30 días en temperatura de ambiente de +20°

Aprox. 20 días, en temperatura de ambiente de 0°

Aprox. 15 días, en temperatura de ambiente de -15°

Tiempo para cargar: 5-10 horas, depende del nivel de carga (No hay efecto memoria), Consumo de energía durante el tiempo de carga aprox. 60 W

Peso: 8,8 Kg.

Dimensión: 330 x 220 x 115 mm

Conexión de la unidad de pila: 24 V DC

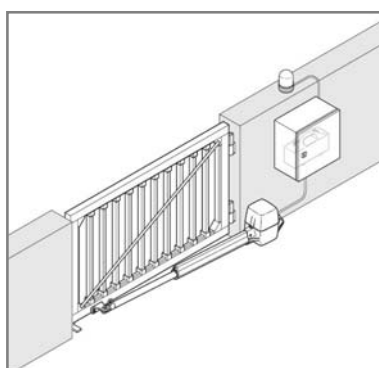
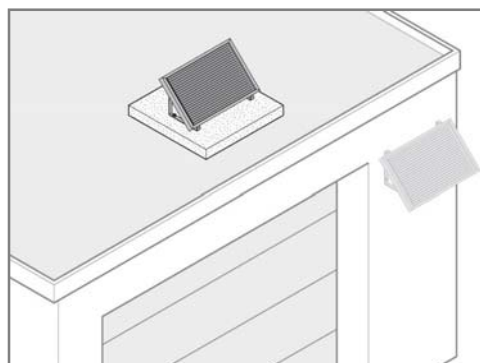
Consumo de corriente: Stand-by aprox. 3,5 mA

Rango de temperatura de trabajo de la unidad de pila: -15° bis +45°

Tipo de protección: áreas secas

Tiempo máximo de almacenaje: se recomienda la recarga máximo des pues de 6 meses.

Se almacena la pila que un año sin recarga, se puede dañar la pila



**El sistema incluye:**

- Caja metálica pintada (para proteger la pila)
- Control remoto
- Incluye material de montaje
- Unidad de pila AE 24
- Cargador LG 24
- Señalamiento para montaje en piso

Para mayor información le invitamos a visitar nuestra página [www.desmex.com](http://www.desmex.com) y [www.desmexsolar.com](http://www.desmexsolar.com) o mandarnos su solicitud a la dirección [info.solar@desmex.com](mailto:info.solar@desmex.com)

De antemano agradecemos su confianza e interés!

\*Si no desea recibir nuestro boletín por favor solicitarlo al correo [opererva@desmex.com](mailto:opererva@desmex.com)